



La historia de Mollie:

En su segundo año de la universidad, Mollie descubrió un lunar en el muslo. En los siguientes seis meses, ella sufrió la cirugía, la quimioterapia y la radiación. Se creó la Fundación Melanoma Mollie Biggane en su memoria después de su muerte trágica a la edad de los veinte años.

Nuestra misión

Trabajaremos para proveer información y servicios para la detección del cáncer de la piel y apoyar a los pacientes con melanoma por medio de educarlos sobre los tratamientos corrientes.

MolliesFund.org

5 pasos fáciles para examinarse

El cáncer de la piel



1 Examínesse el cuerpo por frente y la espalda y después los dos lados en el espejo.



2 Dóblese los codos. Examine con cuidado el antebrazo, la trasera del brazo y las palmas.



3 Luego, mire la trasera de las piernas y los pies y los espacios entre los dedos del pie.



4 Examínesse la trasera del cuello y el pericráneo con un espejo de mano.



5 Por último, examínesse la espalda, el trasero y los órganos genitales con un espejo de mano.



¿Se examinó la piel mes?

Coloque el indicador de tamaño sobre cada lunar. Si son más grandes que este hueco de 6 mm, avísele a su doctor. Se debe preocuparse de cualquier lunar que se haya crecido. Examine cada mes para fijarse de cambios o lesiones. Anote el calendario de abajo cada mes.

Año 1	E	F	M	A	M	J	J	A	S	O	N	D
Año 2	E	F	M	A	M	J	J	A	S	O	N	D

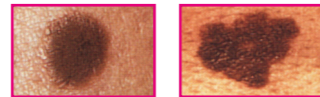
©Mollie Biggane Melanoma Foundation



ABCDE's... Examine los lunares hoy

cambios en los lunares

Asimetría:



Simétrico Asimétrico

Los lunares benignos (no-cancerosos y no-malignos) son típicamente redondos. (Simétrico)

Las lesiones de melanoma (cancerosas y malignas) suelen tener una forma irregular. (Asimétrico)

Borde:

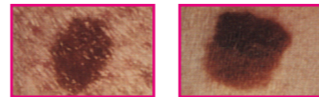


borde regular borde irregular

Los lunares benignos tienen bordes contiguos y regulares. (regular)

Las lesiones de melanoma suelen tener bordes irregulares y quebrantados. (irregular)

Color



de sólo un color de varios colores

Los lunares benignos suelen ser sólo de color pardo. (de sólo un color)

Las lesiones de melanoma suelen contener muchas variaciones de color pardo o negro. (de varios colores)

Diámetro

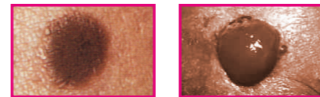


< 6mm > 6mm

Los lunares benignos suelen medir menos de 6 mm en diámetro. (<6mm o 1/4")

Las lesiones de melanoma suelen medir más de 6 mm en diámetro. (>6mm o 1/4")

Evolución



plano elevado

Los lunares benignos no suelen cambiar de tamaño a través del tiempo. (plano)

Las lesiones de melanoma crecen de tamaño rápidamente. (elevado)

Cómo protegerse uno del cáncer de la piel

Limite el tiempo que pase en el sol especialmente entre las diez de la mañana a las cuatro de la tarde.

Use un bronceador con un SPF de 30 y protección de UVA/UVB aún en los días nublados.

Gafas de sol con protección de UV.

Lleve sombrero y ropa bien tejida para protección adicional.

Evite las camas para broncearse.

Examine la piel cada mes después de bañarse o ducharse.



Apariencia: el tamaño, la forma o el color.

Sensación: Pueden picar o doler mucho o pico.

Superficie: pelándose, sudando o sangrando.

Engrandecimiento: crece en tamaño rápidamente.

Elevación: Se hace levantado sobre la piel.

Cite: Un examen cada año con un dermatólogo.

¿Se ha examinado la piel recientemente?